

COTM SUPER EXPRESS

&



DAS ZEITREISE-AUTO

Das Zeitreise-Auto ermöglicht es dir, in der Zeit zu reisen und dort aufzutauchen, wo dich niemand erwartet.

Spielaufbau

Legt das Zeitreise-Auto ganz vorne vor die Lokomotive. Der restliche Spielaufbau wird so ausgeführt, wie im Grundspiel beschrieben.



Letzter Waggon



Lokomotive

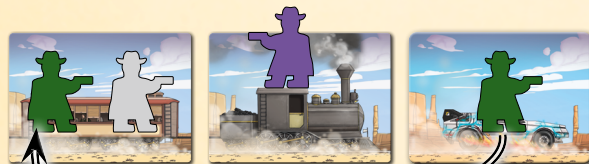


Zeitreise-Auto

Regeln

In das Zeitreise-Auto gelangst du, indem du dich mit einer Bewegungskarte vom Dach oder dem Inneren der Lokomotive dorthin bewegst. Oder nachdem ein anderer Bandit auf dich geschossen hat und du darauf landen würdest.

Sobald du im Zeitreise-Auto ankommst, bewegst du dich sofort ans Ende des Zuges. Stelle deinen Banditen in den letzten Waggon mit Blick zur Lokomotive.



Lege dann deine Karten, die du bereits in dieser Runde gespielt hast, zurück auf deinen Planungsstapel. Hinweis: Du musst sie verdeckt zurücklegen und darfst die Reihenfolge dabei nicht verändern.

Das Spiel geht danach normal weiter. Du spielst also erneut deine erste Aktion und dann gegebenenfalls deine zweite und dritte Aktion. Es kann vorkommen, dass du am Ende der einzige Spieler bist, der noch Aktionen ausführt.

Zeitparadox

Betrete das Zeitreise-Auto in derselben Runde nicht mehrfach. Du würdest die verheerenden Auswirkungen der Zeit nicht aushalten und scheidest aus dem Spiel aus.